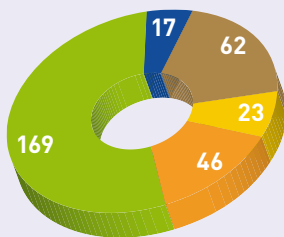


Tribologie - Contacts - Interfaces - Mécanique numérique - Vivant - Procédés  
Dynamique des systèmes - Vibroacoustique - Géomatériaux - Constructions durables

## Quelques indicateurs

### Effectif 325

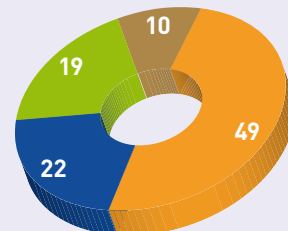
- ▶ 62 enseignants-chercheurs.
- ▶ 23 chercheurs dont 11 CNRS.
- ▶ 46 ingénieurs, techniciens, administratifs dont 11 CNRS.
- ▶ 169 doctorants et post-doctorants.
- ▶ 17 ingénieurs, techniciens, administratifs contractuels.
- ▶ 8 autres enseignants



### Ressources propres

7 millions d'euros

- ▶ 49% contrats industriels.
- ▶ 22% appels à projets nationaux (ANR, FUI, etc.)
- ▶ 19% autres appels à projets (Carnot, Région, etc.)
- ▶ 10% projets européens.



Budget consolidé:

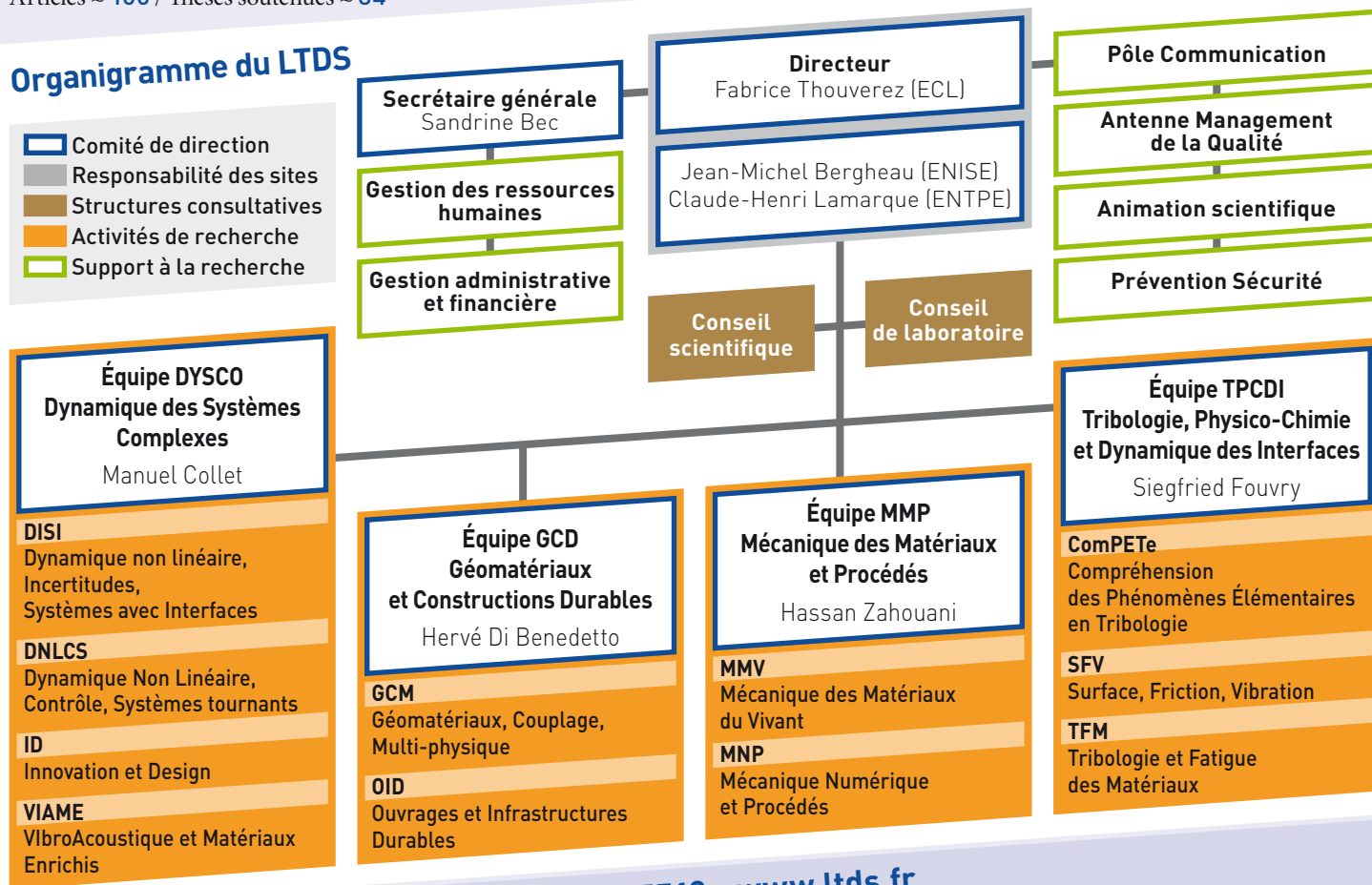
14,2 millions d'euros

### Production scientifique/an

Articles ≈ 100 / Thèses soutenues ≈ 34

## Organigramme du LTDS

- Comité de direction
- Responsabilité des sites
- Structures consultatives
- Activités de recherche
- Support à la recherche



LTDS UMR 5513 - [www.ltds.fr](http://www.ltds.fr)

ECL  
École Centrale de Lyon  
36, avenue Guy de Collongue  
F - 69134 Écully cedex  
Tél. +33 (0)4 72 18 62 93  
Fax +33 (0)4 78 43 33 83

ENISE  
École Nationale d'Ingénieurs de Saint-Étienne  
58, rue Jean Parot  
F - 42023 Saint-Étienne cedex 02  
Tél. +33 (0)4 77 43 75 32  
Fax +33 (0)4 77 43 75 39

ENTPE  
École Nationale des Travaux Publics de l'État  
Rue Maurice Audin  
F - 69518 Vaulx en Velin cedex  
Tél. +33 (0)4 72 04 70 06  
Fax +33 (0)4 72 04 70 41