

**Journée de présentation de la FLMSN**

Jeudi 1/12/2011 de 9h30-12h30 La Doua amphi Dirac

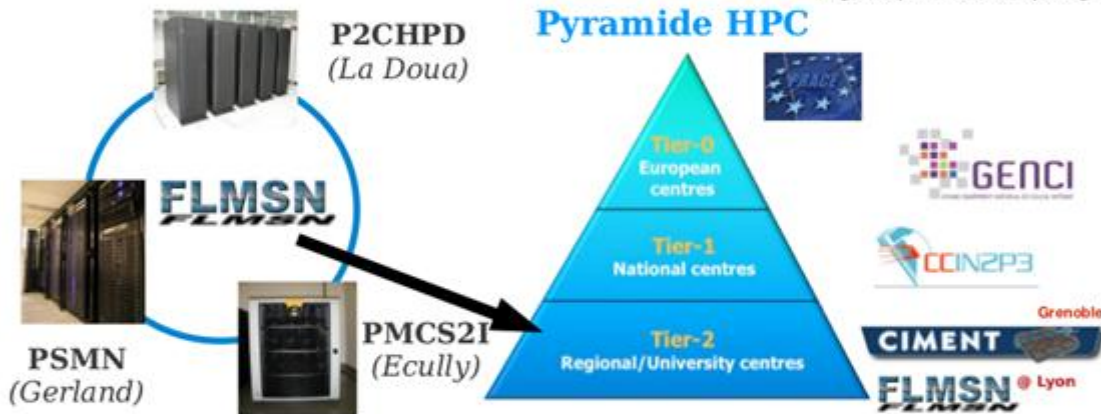
site: [www.FLMSN.univ-lyon1.fr](http://www.FLMSN.univ-lyon1.fr)



La "FLMSM" est un acteur régional de la pyramide HPC\*, partenaire de l'EQUIPEX **EQUIP@MESO** avec pour objectifs:

- de fédérer et soutenir à Lyon les activités liées à la modélisation et aux sciences numériques avec l'IXXI et le CBP,
- de mettre à disposition des chercheurs des calculateurs performants,
- d'offrir un service de proximité aux chercheurs (formation, éducation,...)
- d'élargir la base des utilisateurs du HPC (OSEO HPC-PME,...)

\*High Performance Computing

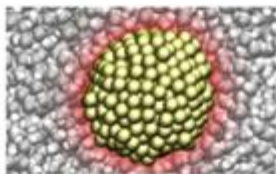


Calculateurs HPC de la FLMSN

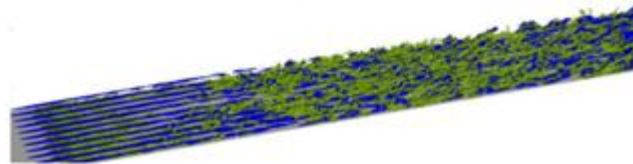
Partenaires de la FLMSN

Les moyens de calcul de la FLMSN (clusters de  $O(10000)$  coeurs en 2012) sont accessibles aux chercheurs des laboratoires associées à la FLMSN, avec à terme en 2012, un compte commun pour toutes les machines. L'inscription se fait en ligne.

Inscription la Doua: site [www.p2chpd.univ-lyon1.fr](http://www.p2chpd.univ-lyon1.fr) mél [p2chpd@univ-lyon1.fr](mailto:p2chpd@univ-lyon1.fr)



Dynamique moléculaire



Mécanique des fluides



Rhône-Alpes

## **Le programme de cette 1/2 journée est composé de courts exposés :**

- 9h30-9h50 : Présentation de la fédération (M. Buffat UCBL)
- Présentation des différents centres de calcul :
  - 10h00-10h20 : P2CHPD, centre de calcul à la Doua (C. Pera UCBL)
  - 10h30-10h50 : PSMN, centre de calcul à Gerland (H. Gilquin ENSL)
  - 11h-11h20 : PMSC2I, centre de calcul à Ecully (F. Godeferd ECL)
- Présentation des autres structures de la fédération :
  - 11h30-11h50 : IXXI, Institut Rhône Alpin des Systèmes Complexes (P. Jensen ENSL)
  - 12h00-12h20 : Centre Blaise Pascal (R. Everaers ENSL)

Cette 1/2 journée est ouverte à tous. L'amphi Dirac est localisé au bâtiment Dirac , sur le campus de la Doua